

# Solar Road Stud Tempered Glass 100x100x60 mm. A05

หมุดสะท้อนแสงโซลาร์เซลล์ ลูกแก้ว กระจกนิรภัย 100x100x60 mm. A05

## รายละเอียดทั่วไป

หมุดสะท้อนแสงสำหรับติดตั้งบนถนน เพื่อให้เกิดแสงสว่างเวลาแสงไฟจากหน้ารถกระทบลูกแก้ว ซึ่งรุ่นนี้มีแผงโซลาร์เซลล์เพื่อเก็บพลังงานไฟและส่องแสงกระพริบช่วงกลางคืน โดยมีสีให้เลือกถึง 5 สี

- ยี่ห้อ : A-TRAFF
- วัสดุ : กระจกนิรภัย Tempered Glass
- ขนาด : 100x100x60 มม.
- น้ำหนัก : 660 กรัม
- รับน้ำหนัก : >30 ตัน
- แบตเตอรี่ : NI-MH, 1.2V 600mAh,
- แหล่งพลังงาน : แผงโซลาร์เซลล์ (โมโนคริสตัลไลน์ 2V/150mA)
- การชาร์จ : ชาร์จเต็มใช้งานต่อเนื่อง 100 ชม.
- LED : LED 6 ดวง
- ระยะมองเห็น : >800 เมตร
- อุณหภูมิใช้งาน : -20° ถึง 70° เซลเซียส
- กันน้ำ : IP68



- วัสดุคุณภาพสูง: ผลิตจากวัสดุกระจกนิรภัย โปรงใส ทนทานต่อการกระแทก รับน้ำหนักได้มาก
- พลังงานสะอาด: ใช้แผงโซลาร์เซลล์แบบซิลิคอนโมโนคริสตัลไลน์ 2.5V 0.2W ให้พลังงานสะอาดและมีประสิทธิภาพ
- แบตเตอรี่ยาวนาน: มาพร้อมแบตเตอรี่ NI-MH ความจุ 600mAh คุณภาพสูง ใช้ได้ยาวนาน 100 ชั่วโมง เมื่อชาร์จเต็ม
- ความสว่างสูง: ใช้ LED F5 จำนวน 6 ดวง มีไฟให้เลือกถึง 5 สี
- มองเห็นได้ไกล: ระยะการมองเห็นมากกว่า 800 เมตร ช่วยเพิ่มความปลอดภัยในการขับขี่
- ทนทานต่อสภาพอากาศ: กันน้ำระดับ IP68 และใช้งานได้ในช่วงอุณหภูมิ -20° ถึง 70° เซลเซียส

## Feature



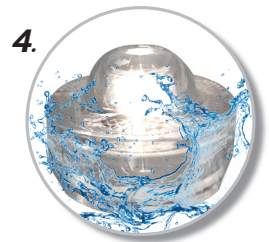
1. โคมกระจก ทำจากกระจกนิรภัย แข็งแรง ทนทาน



2. รับน้ำหนักได้มากถึง 30 ตัน



3. 1w LED 6 หลอด ทำงานอัตโนมัติในเวลากลางคืน

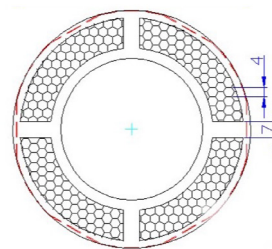


4. กันน้ำมาตรฐาน IP68

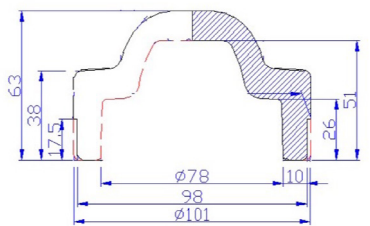
## Option



ไฟเลือกได้ 5 สี



Top



Side

กว้าง  $\varnothing$  101 mm ความสูง 63 mm.  
ความสูงสำหรับฝังพื้น 38 mm.